



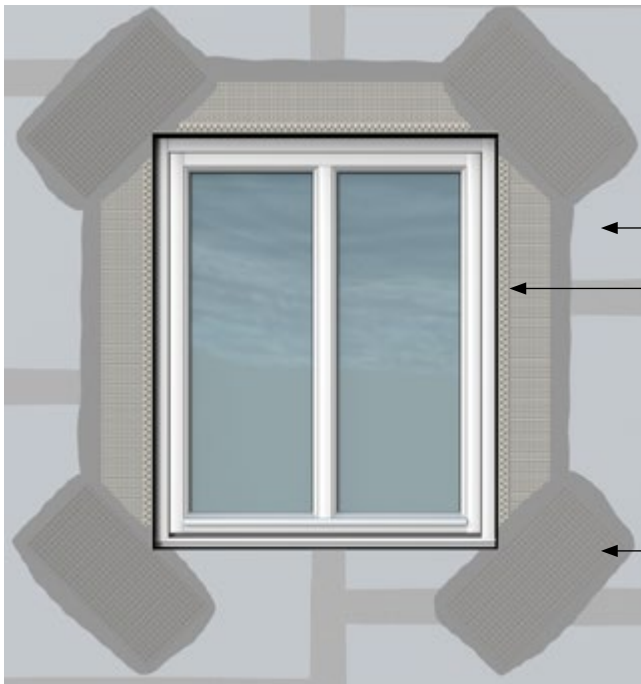
## Arbeidsanvisning for Fiberpuss på Aquapanel Outdoor



# Innhold

Forarbeid .....	3
Forsterkning av hjørner og åpninger .....	3
Utvendige hjørner.....	4
Vindusmyg.....	4
Dilatasjonsfuger.....	5
Startlist .....	5
Pussing.....	6
Sluttbehandling.....	6
Grunnpuss.....	6
Egenkontrollplan .....	7

# Forarbeid



## Forsterkning av hjørner og åpninger

Til disse monteringen benyttes Finja Fiberpuss.

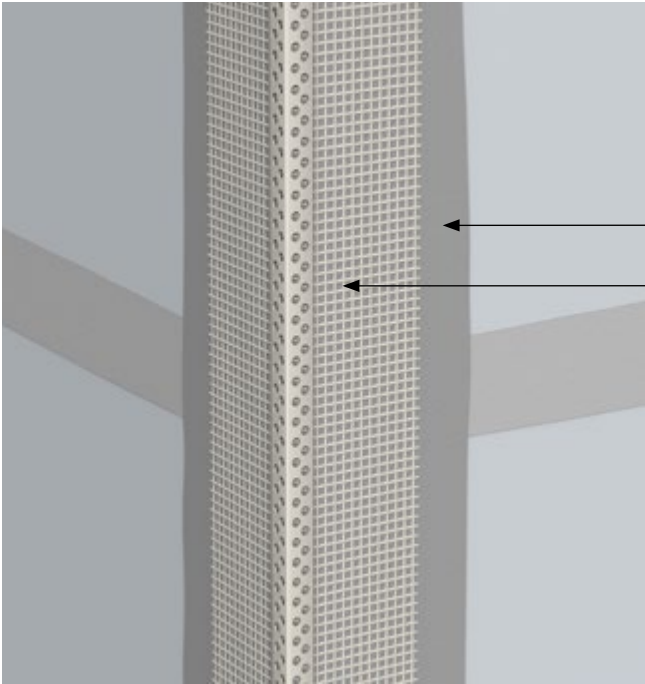


I denne arbeidsanvisning forutsettes at Aquapanel er montert riktig i henhold til Aquapanel Outdoor fasadeplaters monteringsanvisning og at behandling av skjøter er utført, før pussarbeid påbegynnes.

Som puss anbefales Finja Fiberpuss med tilhørende Fasadefarge og Fasadepuss basert på silikat eller silikonharpiks.

I denne arbeidsanvisningen inngår følgende produkter fra Finja: Fiberpuss, Glassfibernet, Glassfibervinkel, Startlist, og Fasadefarge og Fasadepuss.

1. Aquapanel Outdoor.
2. Finja Glassfibervinkel monteres på utvendige hjørner og vindussmyg.
3. Ekstra armering med Finja Glassfibernet på 250 x 500 mm rundt alle åpninger (vinduer og dører). Disse legges på skrå (45°) i alle hjørner.

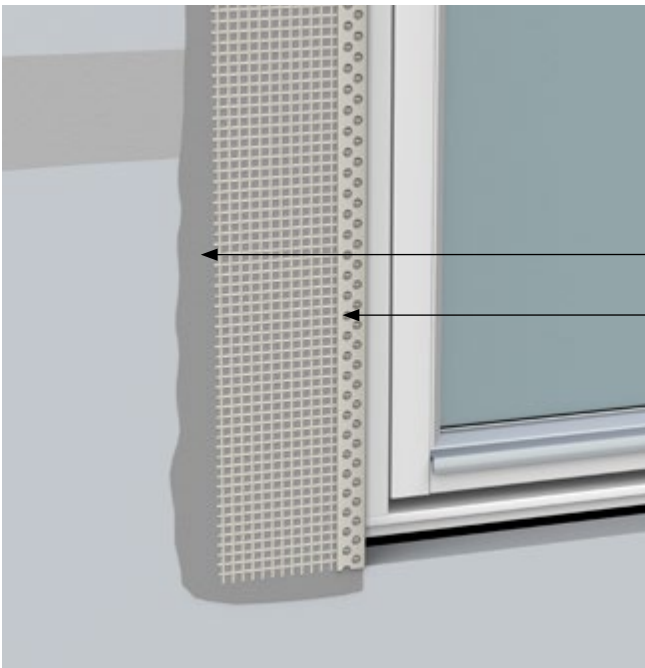


### Utvendige hjørner

Til disse monteringer benyttes Finja Fiberpuss.

1

2



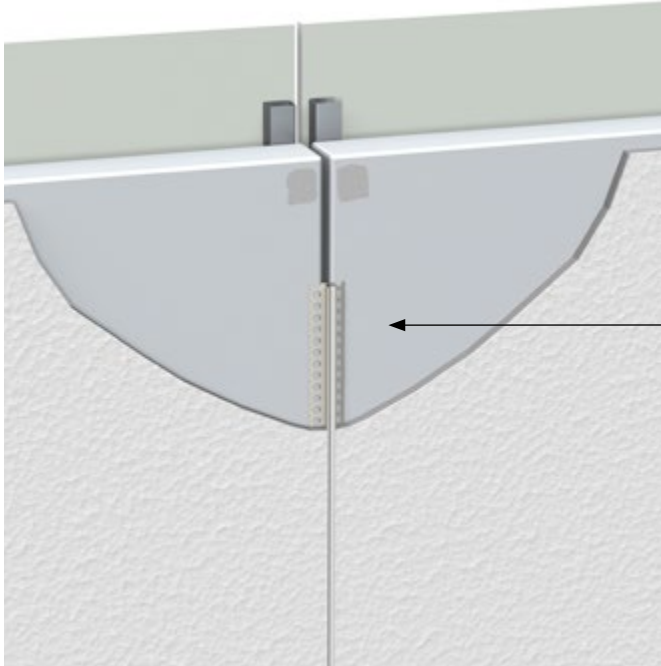
### Vindusmyg

Til disse monteringer benyttes Finja Fiberpuss.

1

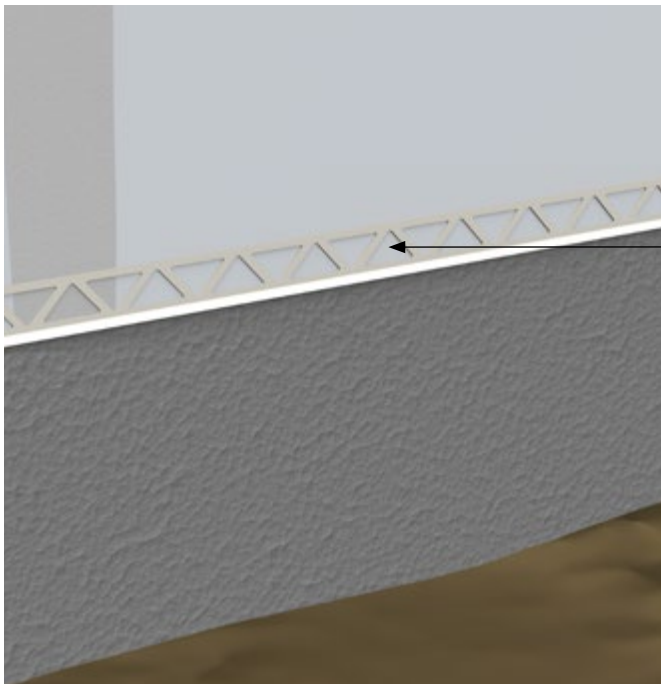
2

1. Finja Fiberpuss
2. Finja Glassfibervinkel



### Dilatasjonsfuger

Dilatasjonsfugen monteres med maks avstand 15 x 15 m. Ved krevende geometriske konstruksjoner (lange/smale felter) og ved dilatasjonsfuger i bakvegg skal disse videreføres i platekledningen.

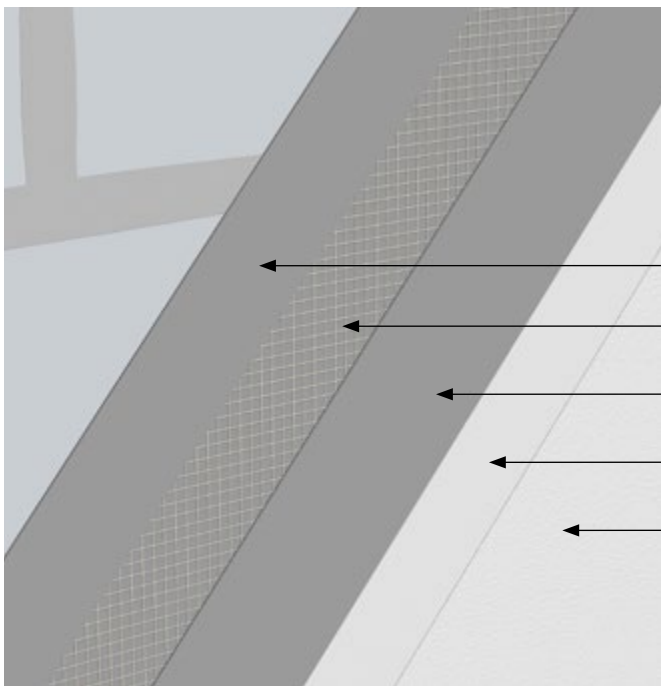


### Startlist

Finja Startlist monteres i underkant av alle platekanter. Listen monteres med skruer/puss, 300 mm fra bakken.

1. Bruk Finja Bevegelsesfuge (skrues).
2. Finja Startlist

# Pussing



## Grunnpuss

Underlaget skal være tørt og fritt for støv og smuss. Pussarbeidet kan startes dagen etter skjøtesparkling. Les alltid produktfakta innen arbeidet begynner.

## Sluttbehandling

Som overflatebehandling benyttes Finjas Fasadefarge eller Finja Fasadepuss. Fasadefargen bevarer den eksisterende strukturen i pussen og gir den et varig og beskyttende ytterlag. Finja Fasadepuss er basert på samme bindemiddel som Finja Fasadefarge, men med ballast i valgfri fraksjon 1-3 mm. Det gir en slitesterk fasade med mulighet til å velge struktur- og ytterbehandlingsalternativ etter personlig smak.

Finja Fasadefarge og Finja Fasadepuss er basert på enten silikat eller silikonharpikspuss og sammen med pusslaget gir disse en diffusjons-åpen, varig og slitesterk fasade.

1. Finja Fiberpuss trekkes eller sprøytes på i to sjikt. Første sjikt legges på i tykkelse 5-6 mm.  
overflaten har satt seg, filses den til ønsket overflatestruktur. Ferdigpusset overflate beskyttes mot regn, direkte sol og uttørrende vind.
2. Finja Glassfibernetts bakes inn i pussens slik at strukturen synes. Bruk alltid minimum 100 mm overlapp ved skjøter.
3. Innen et døgn påføres et andre sjikt i 3-4 mm tykkelse (total tykkelse skal være minimum 8 mm). Når
4. I grunningen benyttes samme farge som Fasadepussen.
5. Fasadepuss sprøytes på. Alternativ trekkes det på og skures med egnet plastbrett.

# Egenkontrollplan

Dato \_\_\_\_\_

For kvalitetssikring vedr. Finja Fiberpuss på Aquapanel Outdoor

Prosjektnavn \_\_\_\_\_

Prosjektdel \_\_\_\_\_

Entreprenør \_\_\_\_\_

Kontrollpunkt	Dato	Signatur	Bemerkning
Underlag Aquapanel riktig montert og sparklet i henhold til Aquapanel Outdoor montasjeanvisning			
Materiell kontroll			
Forsterkningsarbeide hjørne og karmen samt diagonalforsterkninger			
Montasje startlist			
Dilatasjonsfuger			
Pusstykkelse Fiberpuss sjikt 1			
Armeringsnett montering			
Pusstykkelse Fiberpuss sjikt 2			
Temperatur under pussperioden			
Fasadepuss alt.avfarging			
Temperatur under avfargingsperioden			
Annet			

Overnevnte kontroller utføres fortløpende og signeres av en ansvarlig.

Signatur

Navn i blokkbokstaver

Tillhørende handlinger for egenkontroll:  
– Arbeidsanvisning