

# Arbeidsbeskrivelse

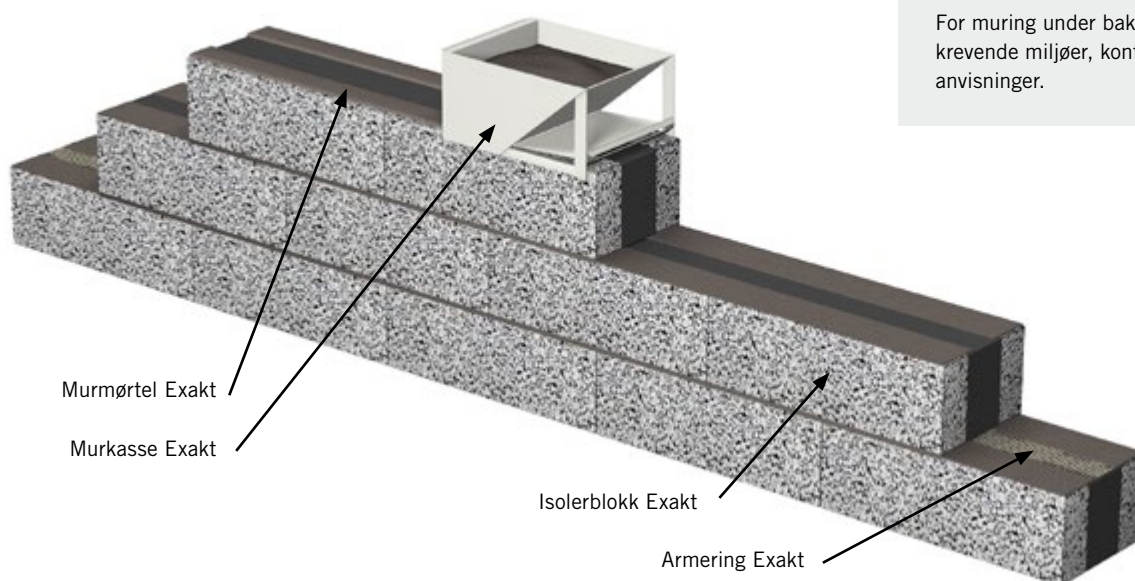
## Mursystem Exakt



# Mursystem Exakt

Ved å velge Mursystem Exakt har du tatt første steg på veien til vegger som er velisolerte og raske å mure både over og under bakken. Med fire smarte komponenter i et komplett system, fra de presise blokkene og den fleksible murkassen til den glatte mørtelen og den innovative armeringsteknikken, får du en veldig effektiv, enkel og Exakt mureopplevelse.

Mursystem Exakt passer mange typer byggverk der minimalt vedlikehold og ekstra isolering er ønsket, for eksempel villaer, garasjer, skoler og idrettshaller. Resultatet blir holdbare og presist murede vegger som er optimale underlag for vakre og sterke pussfasader.



## Muring

### Stussfugfri tynnfugemuring

Isolerblokk Exakt mures med minst ett fjerdedel blokks overlapp. Med Murkasse Exakt påføres to paralelle strenger av Murmørtel Exakt. Normal skifthøyde er ca. 200 mm inklusive 3 mm tynnfuge.

Blokkene plasseres tett mot hverandre uten mørtel i stussfugene. Dette er en rask, rasjonell og enkel teknikk som passer de fleste murarbeid.

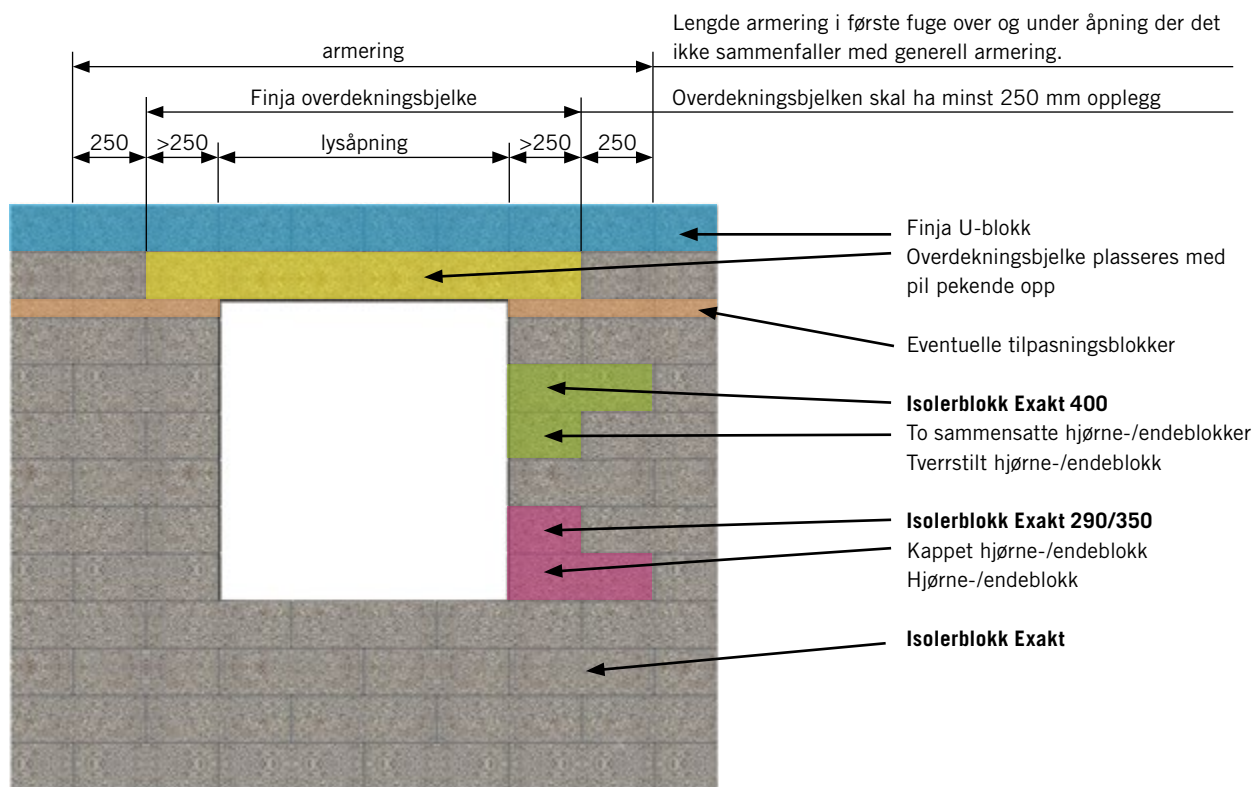
### Dilatasjonsfuger

Murverk kan krympe eller utvides, avhengig av temperaturforskjeller. De skal derfor utføres med dilatasjonsfuger med avstand 10–15 meter. Fugene skal ikke ha gjennomgående armering og skal tettes innenifra mot luftlekasjer og utenifra mot fukt.

Varme og kalde bygningsdeler skal alltid holdes adskilt. Dilatasjonsfuger er gunstig å plassere ved skillevegger.

# Vegg

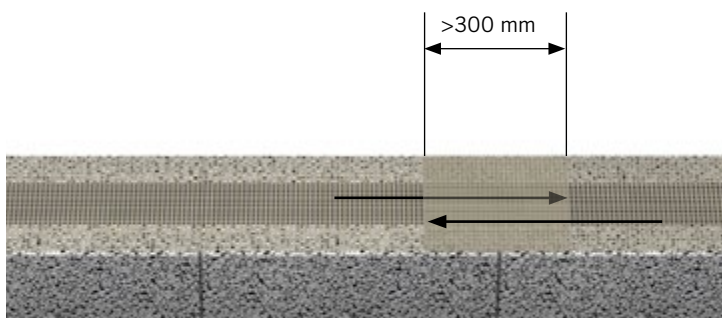
Generell armering med Armering Exakt plasseres i første og siste fuge, og mellom i minst hvert tredje skift. Over og under åpninger der det ikke faller sammen med generell armering, se anvisninger under



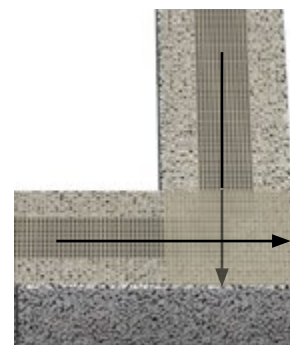
# Armering

Vegger som mures med Isolerblokk Exakt skal armeres med Armering Exakt. Omfang og utførelse skal beregnes av en konstruktør. Hvis armeringen kun har funksjon som svinnarmering kan anvisningene under følges.

Mørtel Exakt påføres, deretter rulles Armering Exakt ut og festes med for eksempel en 6 mm tannsparkel, slik at mørtelen flyter opp ordentlig mellom maskene i glassfiberarmeringen.

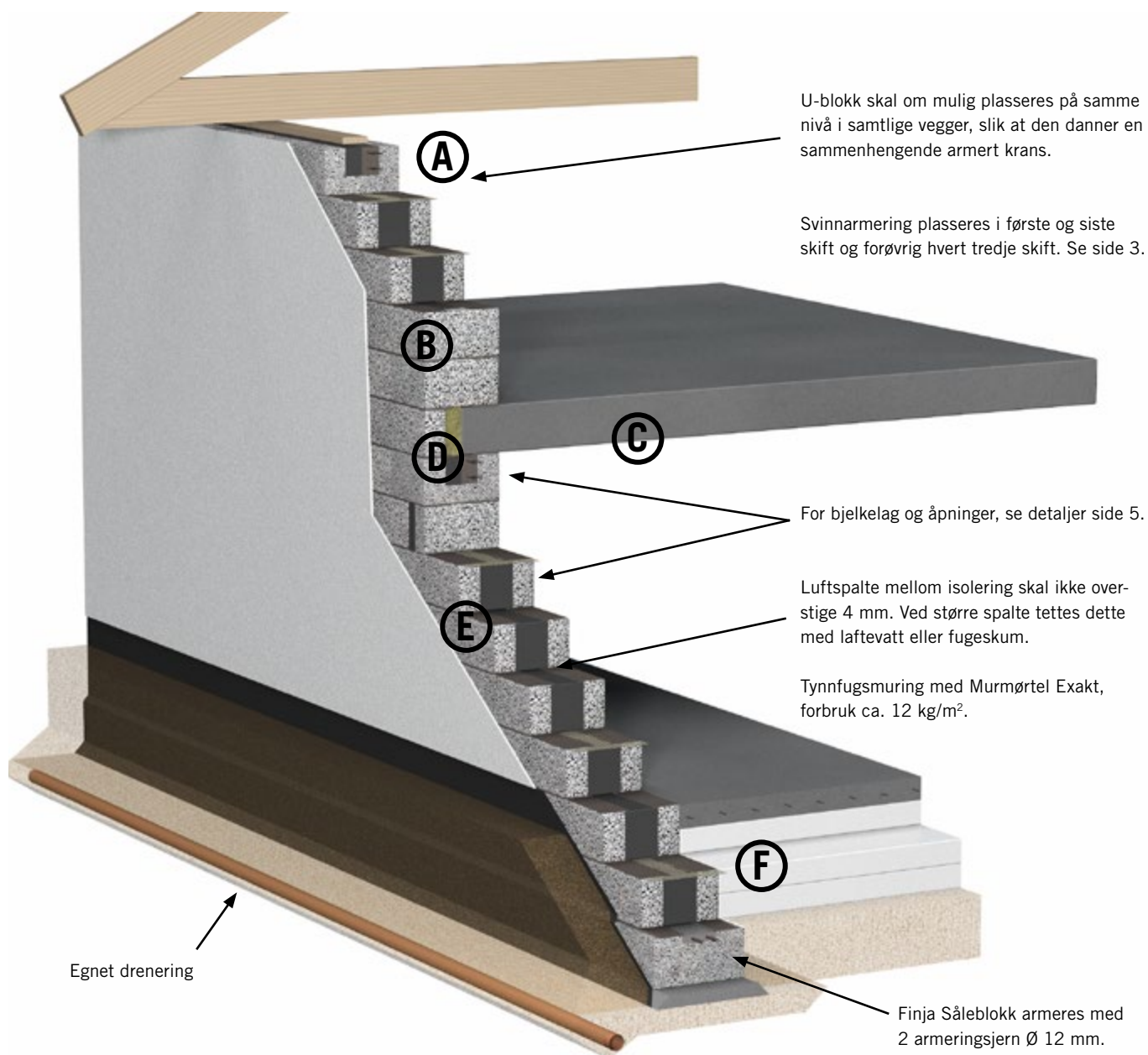


Glassfiberarmeringen skal overlappes med minst 300 mm.



Armering Exakt rulles helt ut med full overlapp i hjørnene.

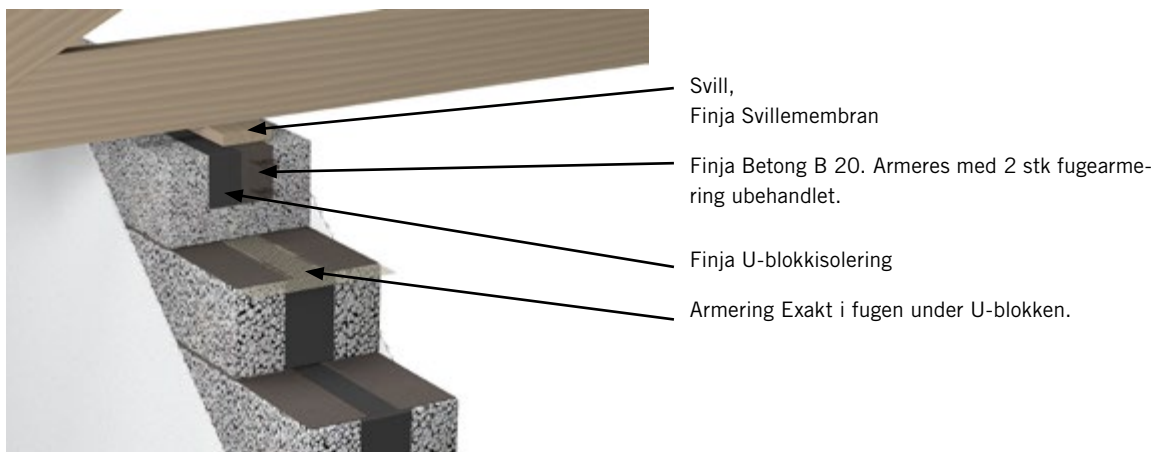
# Veggseksjon Isolerblokk Exakt



Disse bildene er eksempler på gunstige løsninger. Prosjekterte løsninger gjelder foran disse.

## A Murkrone

Takstolforankringen beregnes og utføres etter konstruktørens anvisning. hele toppen av veggen påføres for eksempel Finja Grå slemming for å forhindre vanninntrengning og luftlekkasje.



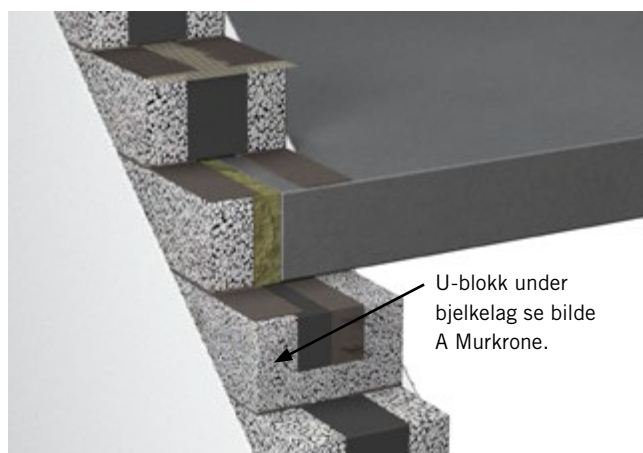
## B Overkant vindu

Beregn armeringslengden til åpningsmålet pluss 500 mm på hver side av åpningen.



## C Bjelkelag

Prinsippdetalj for opplegging av betongbjelke.



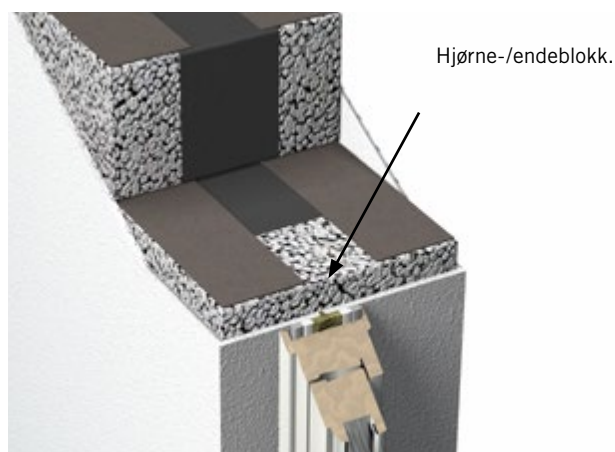
## D Fals Exakt 400

Vindu og dørfalser skal poretettes med tynn slemming for eks. Grå slemming før montering av vindu. Innfesting skjer best med karmskrue og plugg.



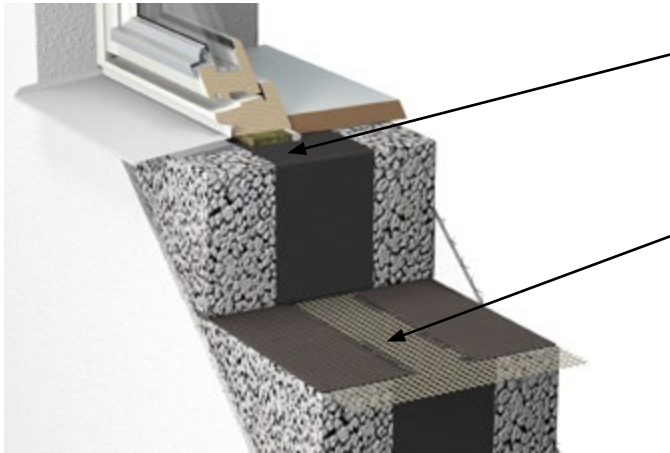
## D Fals Exakt 250/290/300

Vindu og dørfalser skal poretettes med tynn slemming for eks. Grå slemming før montering av vindu. Innfesting skjer best med karmskrue og plugg.



## E Underkant vindu

Sålebensbeslaget føres opp i spor i bunnkarmen. Avstanden mellom beslag og bunnkarm skal være minst 6 mm. Beslagene skal ha en pusskant i siden og monteres med fall 1:5.

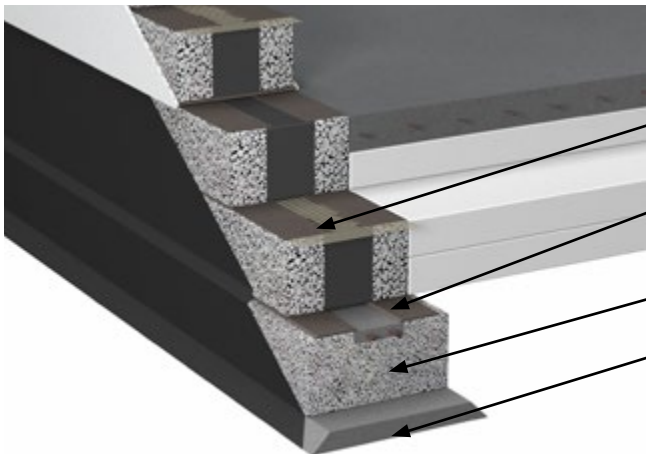


Fra utsiden: Flens på sålebensbeslag føres opp i spor i bunnkarmen. Det skal være minst 6 mm spalte fra karm ned mot beslag. Beslaget fungerer som regnskjerm for fugetetting. Utvendig tetting utføres med fugemasse mot bunnfyllingslist. Mellom regnskjermen og fugen er det en spalte på min 10 mm. Karm isoleres med mineralull e.l. og innside fugetettes.

Armering Exakt i fugen.

## F Sokkel

For å få fullt utbytte av Isolerblokken Exakt er det viktig at første skift er helt presist i høyde og plan. Når første skift er helt eksakt, vil kombinasjonen av tynnfugene og den helt presise Exaktblokkene gjøre at du murer i lodd og vater uten justering i fugen. Du bruker en snor kun for retningen, ikke for høyden. Trenger du ekstra tilpasning av høyden, bruker du Exakt tilpasningsblokk.



Armering Exakt

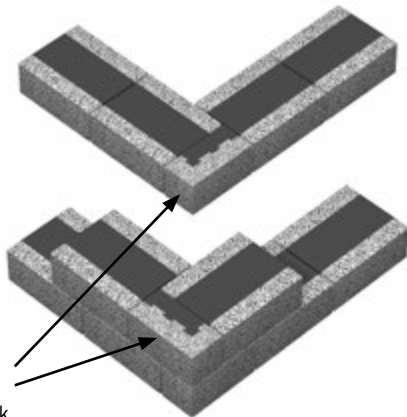
Murmørtel Exakt

Såleblokk armeres med 2 stk armeringsjern  $\varnothing$  12 mm

Jordfuktig masse med Finja B20.

## Hjørne Exakt 400

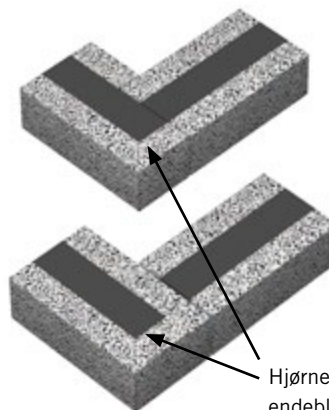
Alternativ til hjørneløsning. Forekommer glipper i stussfugene tettes disse med mørtel samtidig som grunningen utføres.



Hjørne-/  
endeblokk

## Hjørne Exakt 290 & 350

Alternativ til hjørneløsning.

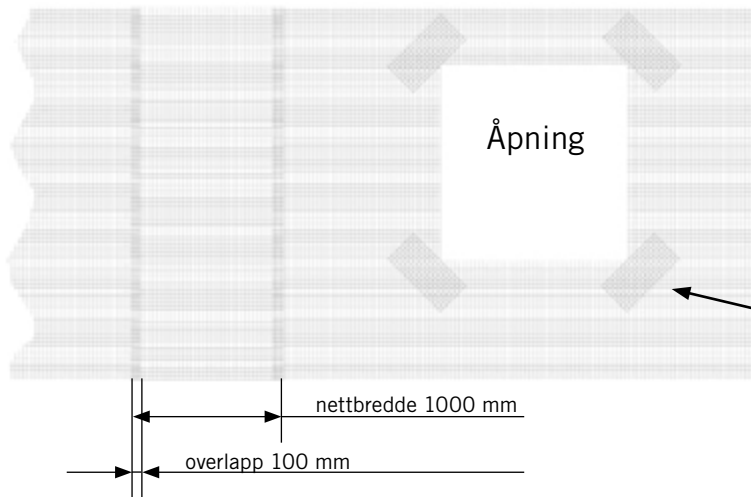


Alt. 1, brutt kuldebro: kutt en utsparring i hjørne-/endeblokken slik at isoleringen i normalblokken møter isoleringen i hjørne-/endelokken.

Alt. 2, uten brutt kuldebro: åpne stussfuger tettes med isolasjon og mørtel samtidig som grunningen utføres.

Hjørne-/  
endeblokk

# Nettmontering



## Utside:

Glassfibernetnet bakes inn i Finja fiberpuss. Ved hjørnene bakes inn en ekstra nettbit på 250 x 500 mm som ekstra forsterkning. På utvendige hjørner og i falser monteres glassfibernetnet vinkel.

## Innside:

Det kreves ikke glassfibernetnet på hele innvendig side av vegg. Hjørner og falser forsterkes med glassfibernetnet vinkel og en nettbit diagonalt ved hjørnene på åpninger.

Husk: alle smyg porettes/slemmes før montering av dører og vinduer.

# Pussing

## Utvendig puss med Finja fiberpuss

Påføring skjer for hånd eller med sprøyte i to sjikt med total pusstykkelse på minimum 8 mm. 1 sjikt legges på i 4–6 mm tykkelse, deretter bakes glassfibernetnet inn i puss. Bruk minimum 10 cm overlapp på glassfibernetnet. La første sjikt herde i ca. 1 døgn før andre sjikt påføres i 3–4 mm tykkelse. Når overflaten har satt seg filses puss til ønsket overflate.

## Innvendig puss supplert med glassfibernetnet

Ved hjørnene bakes inn en ekstra nettbit på 250 x 500 mm som ekstra forsterkning. På hjørner i falser monteres glassfibernetnet vinkel. Forøvrig ved innvendig puss av isolasjonsblokken Exakt står du fritt til å velge i Finjas rike sortiment av pusstyper og overflater.

Rundt åpninger i murverket og til hjørner benyttes Finja Hjørnelist. Som ekstra sikkerhet legges det inn nettbit i hjørner på åpninger, som vrís 45 grader i forhold til nettet som er lagt. Fiberpuss bør ikke trekkes ned mot bakken, og bør brukes i kombinasjon med Finja Startlist. For pussing av sokkel ned mot bakken og under terreng anbefales Finja Grå slemming.

## Finja Fasadefarge og fasadepuss

For å oppnå full slagregnstetthet skal fiberpussen males med en silikat- eller silikonharpiksmaling. Disse produktene kommer også som gjennomfarget fasadepuss med en korngradering fra 1 til 3 mm. Dette gir en slagregnstett og slitesterk fasade med mulighet til å velge struktur- og overflatebehandlingsalternativ etter personlig smak.

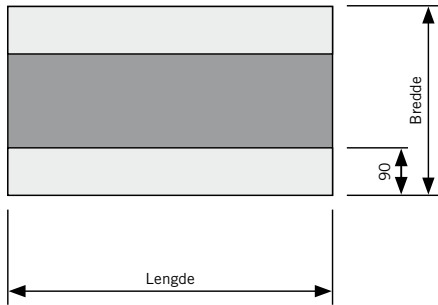
# Forbrukstabell

Forbrukstabell per m<sup>2</sup> vegg

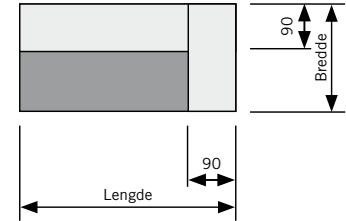
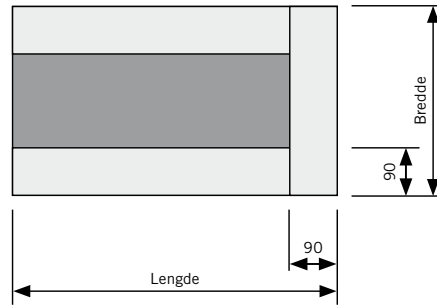
Blokkbredde mm	Blokk	Murmørtel Exakt kg, ca.	Løpemeter Armering Exakt i hvert tredje skift, ca.
250	8,3	12	2,2
290	8,3	12	2,2
350	8,3	12	2,2
400	10	12	2,2

# Produktfakta

## Isolerblokk



## Hjørne-/endeblokk 250/290/350 Hjørne-/endeblokk 400



Høyde isolerblokk, hjørne-/endeblokk = 197 mm, tilpassningsblokk = 95 mm

Isolerblokk				
Bredde	Bredde x Høyde x Lengde mm	NOBB-nr	Tørrvekt kg	U-verdi W/m <sup>2</sup> K
250	250 x 197 x 600	51530776	14,8	0,30
290	290 x 197 x 600	49178704	14,9	0,21* 0,22**
350	350 x 197 x 600	49178742	15,0	0,15* 0,16**
400	400 x 197 x 500	49178780	13,9	0,12* 0,13**

Hjørne-/endeblokk		
Bredde x Høyde x Lengde mm	NOBB-nr	Tørrvekt kg
250 x 197 x 590	51530780	16,8
290 x 197 x 590	49178712	16,9
350 x 197 x 590	49178757	19,5
400 x 197 x 400	49178795	8,7

Tilpassningsblokk isolerblokk			
Bredde	Bredde x Høyde x Lengde mm	NOBB-nr	Tørrvekt kg
290	290 x 95 x 600	49178723	7,5
350	350 x 95 x 600	49178761	7,4
400	400 x 95 x 500	49178806	6,9

Tilpassningsblokk hjørne-/endeblokk		
Bredde x Høyde x Lengde mm	NOBB-nr	Tørrvekt kg
290 x 95 x 590	49178738	8,3
350 x 95 x 590	49178776	9,5
400 x 95 x 400	49178814	4,3

\* Tynnfugemuring med isolasjonsremse, over mark

\*\* Tynnfugemuring uten isolasjonsremse, over mark

## Overdekningsbjelke isolerte

Lengde mm	Bredde 290		Bredde 350		Bredde 400	
	Vekt kg	Lastkapasitet kN/lpm	Vekt kg	Lastkapasitet kN/lpm	Vekt kg	Lastkapasitet kN/lpm
1195	45	38	49	38	49	38
1495	57	24	61	24	61	24
1795	68	17	74	17	74	17
2395	91	9	98	9	98	9
2995	114	5	123	5	123	5
3595	137	3	147	3	147	3

Denne brosjyren har som mål å inspirere og vise eksempel på hvordan ulike arbeider kan utføres. Finja står ikke ansvarlig for konstruksjonsløsninger da omgivelser, underlagets beskaffenhet og kvalitet spiller en viktig rolle. For aktuell informasjon se alltid [www.finja.no](http://www.finja.no).

